



Ministerie van Volksgezondheid,
Welzijn en Sport

Sterftcijfers CBS

2020 week 1-21

Op basis van aanlevering
5 juni 2020



Ministerie van Volksgezondheid,
Welzijn en Sport

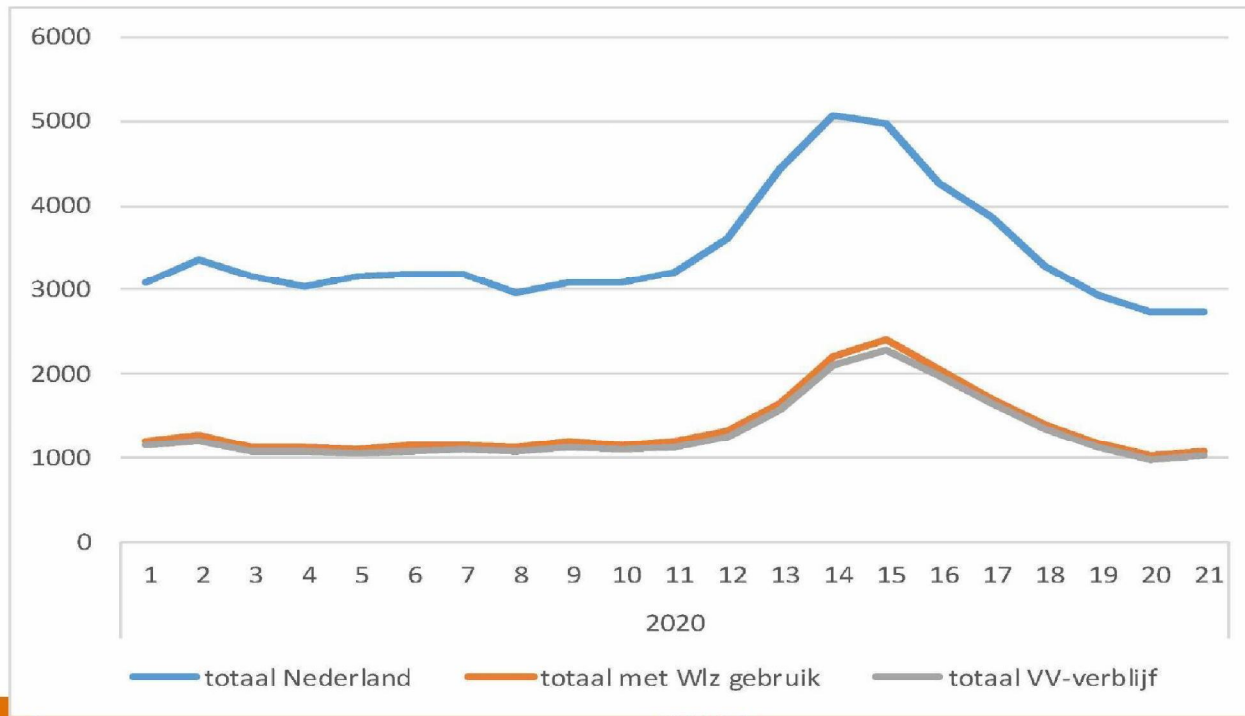


Inhoud

1. Sterfte Wlz totaal
2. Sterfte VV naar leeftijd
3. Sterfte Wlz naar geslacht
4. Sterfte in naar leveringsvorm
5. Oversterfte in Wlz naar subsector

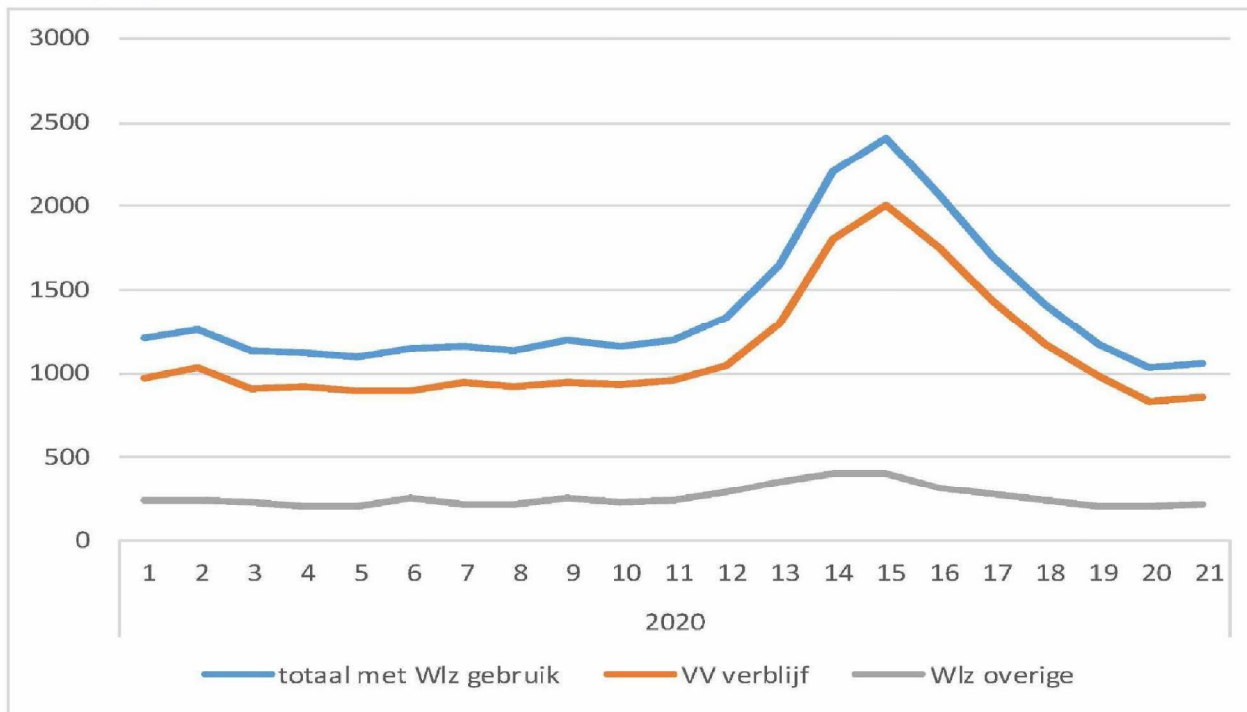


Absolute sterfte in de eerste 21 weken van 2020. In de eerste weken bedraagt sterfte in Wlz ca eenderde deel van de landelijke sterfte. In de piekweek 14 was dat de helft. Landelijk is sprake van ondersterfte.



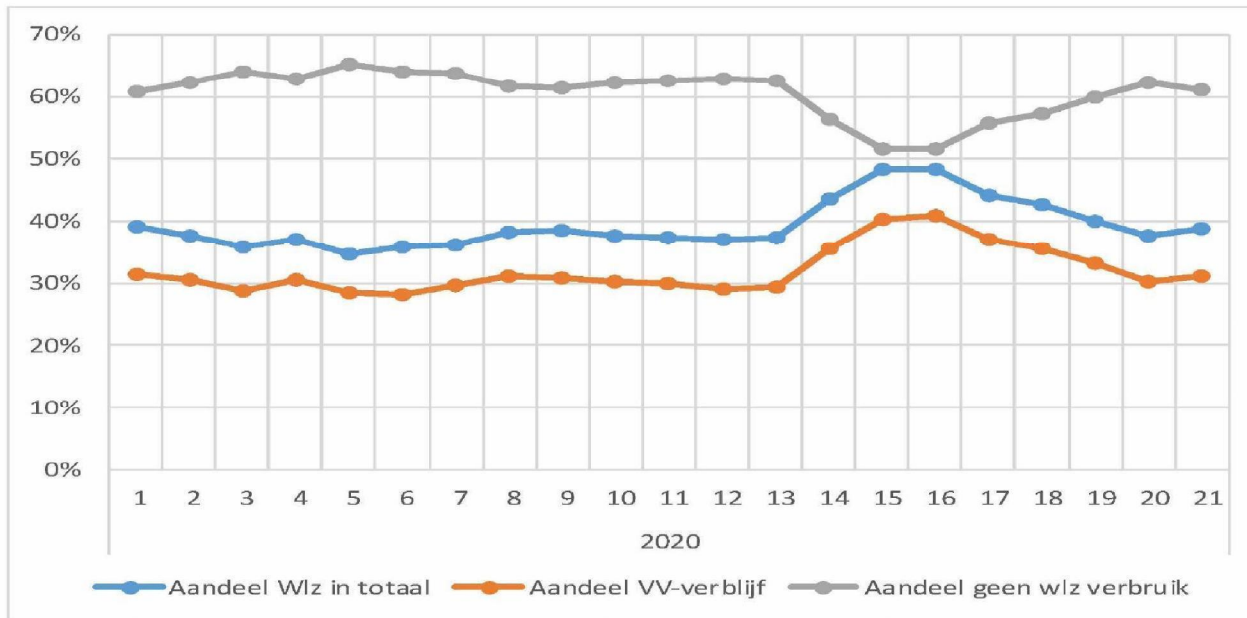


Het overgrote deel van de absolute sterfte in de Wlz is VV-verblijf. In week 20 en 21 ligt de sterfte in de verpleeghuizen onder het niveau van de eerste weken van 2020.



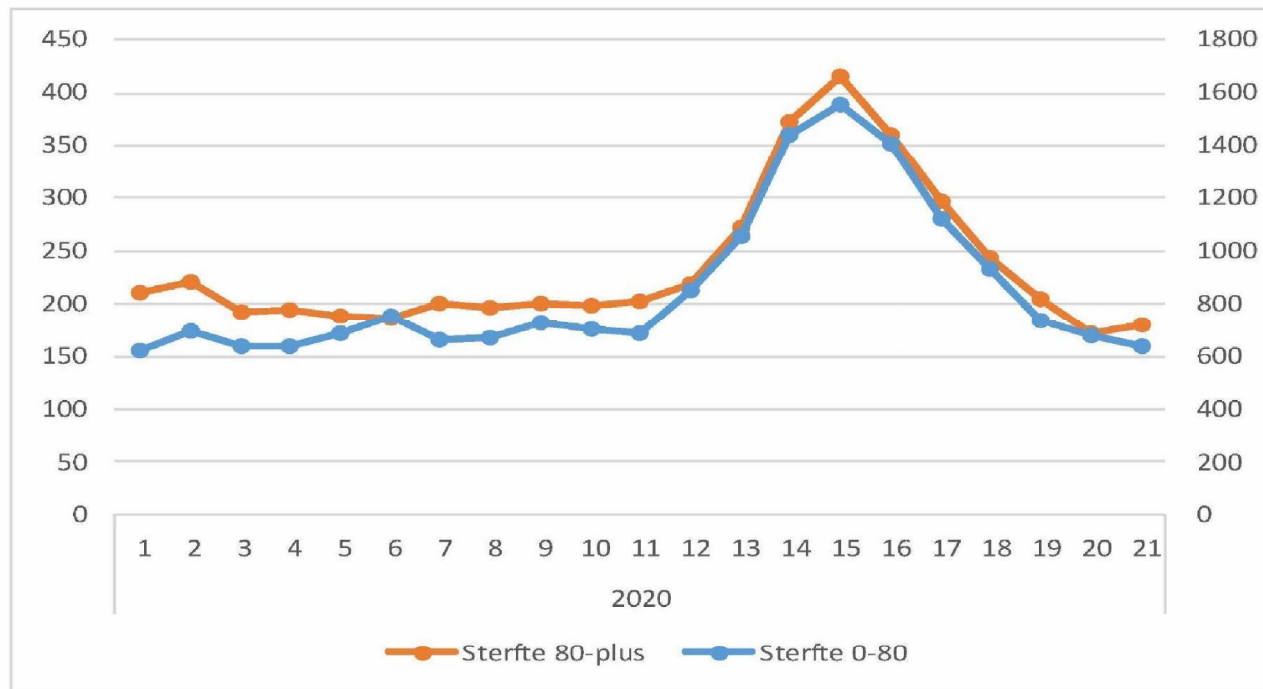


De toename van de relatieve sterfte in de Wlz in de piekweken laat zien dat de Wlz-populatie onevenredig zwaar is getroffen. Bijna de helft van de landelijke sterfte betrof een Wlz- cliënt. Het gaat hier voor het overgrote deel om cliënten in de VV met verblijf. Het aandeel bedraagt inmiddels weer ca 40%.



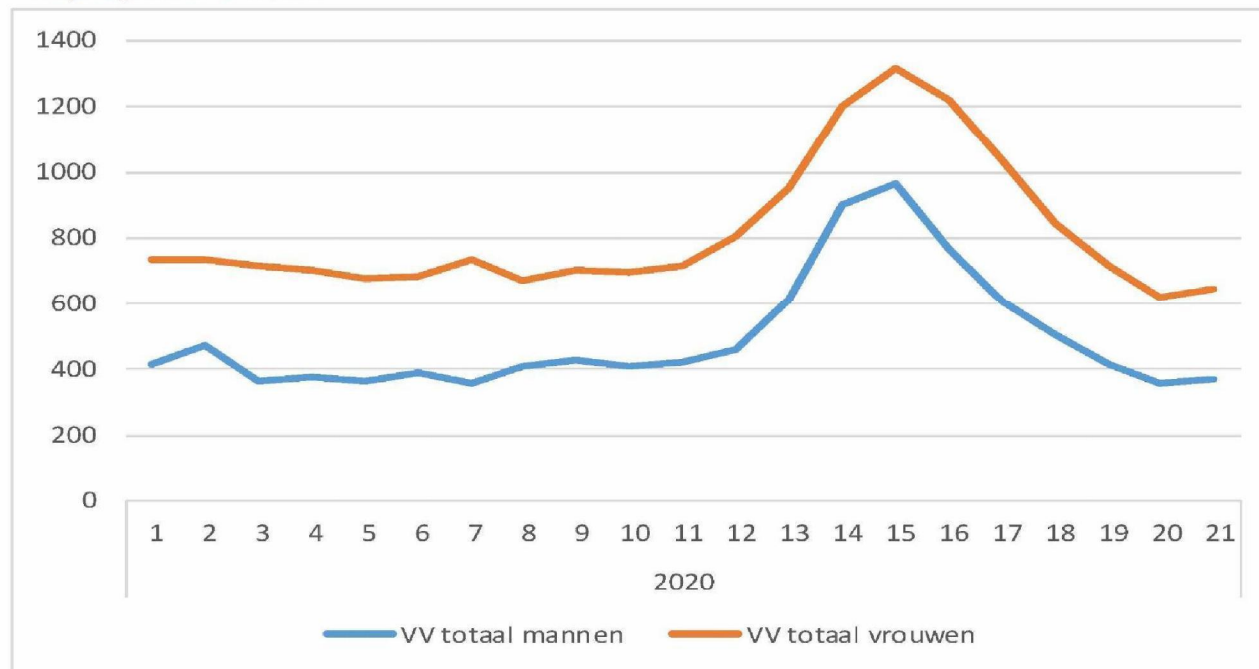


Sterfte naar leeftijdsklasse: 0-80 jaar (linkeras) en Sterfte 80-plus (rechteras)



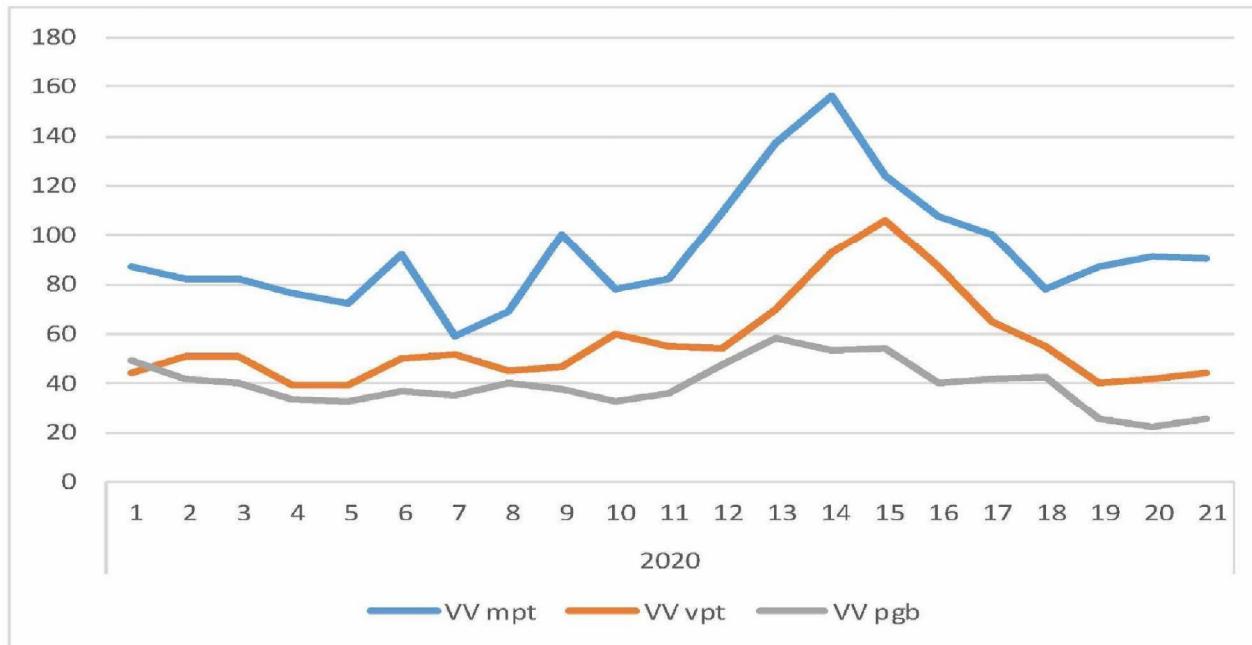


Sterfte in VV ligt veel hoger bij vrouwen. Dat is logisch want tweederde deel van bewoners van verpleeghuizen is vrouw.



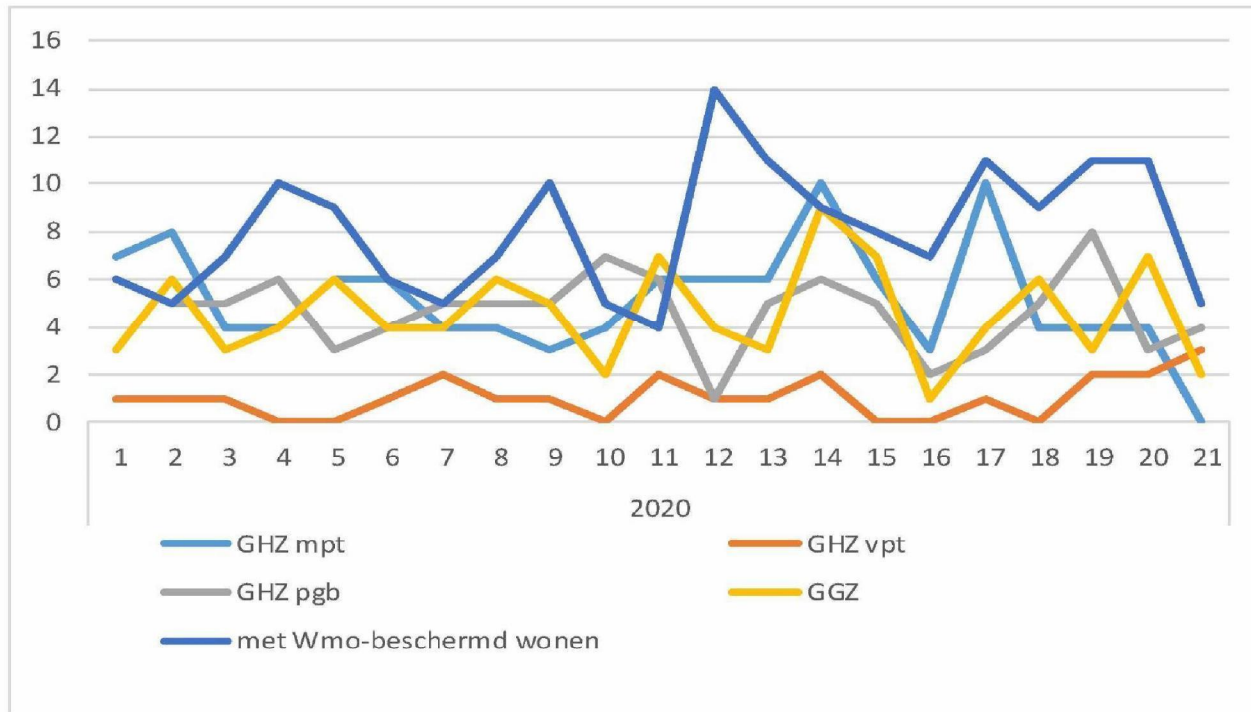


De sterfte VV *buiten* de instelling ligt op veel lager niveau. De piek bij MPT was eerder zichtbaar dan bij VPT. Bij pgb is minder sprake van een piek vermoedelijk doordat zorg vaker door vaste hulpverleners en eigen netwerk wordt geleverd. Vanaf week 19 ligt de sterfte bij pgb lager dan in de eerste weken van 2020.



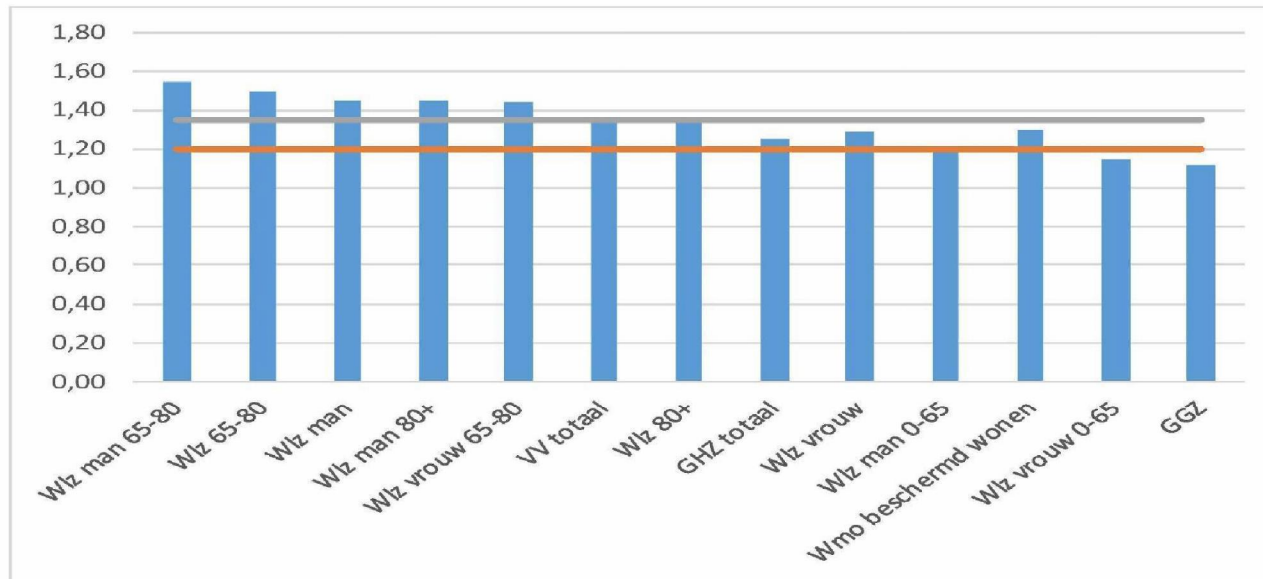


De oversterfte in de GHZ, GGZ en beschermd wonen buiten de instelling is beperkt.



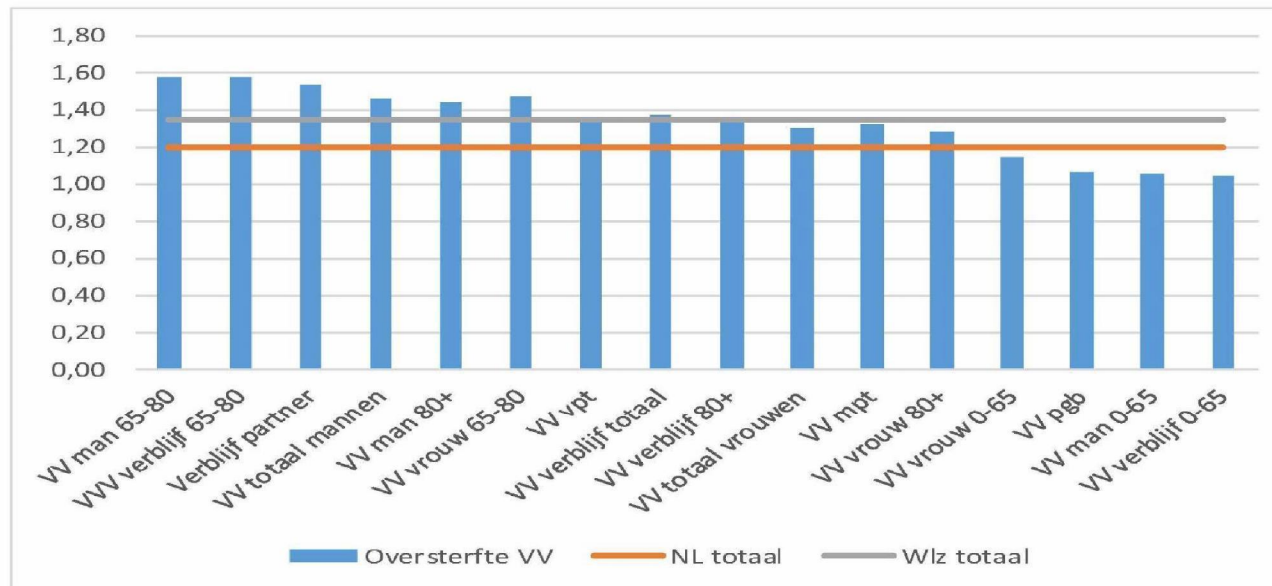


Oversterfte Wlz is berekend door de gemiddelde sterfte in week 11-17 te delen door de gemiddelde sterfte in week 1-10. Landelijk: 1,34. Voor de Wlz 1,55. De hoogste oversterfte zien we bij de mannen in de leeftijd 65-80 jaar.





De oversterfte in de verschillende VV-(sub) sectoren naar leveringsvorm en leeftijd. Oversterfte is bij mannen hoger dan bij vrouwen. De totale oversterfte in de totale VV tm week 17 bedraagt 4262 personen, waarvan in de 3743 intramurale VV.





De oversterfte in de overige sectoren is lager dan gemiddeld in de Wlz. Uitzondering is de GHZ-verblijf die iets hoger ligt dan het Wlz-gemiddelde.

